



PELAN STRATEGIK 2022

KOLEJ KOMUNITI KUALA PILAH

KEMENTERIAN PENGAJIAN TINGGI

KOLEJ KOMUNITI KUALA PILAH

Hakcipta Terpelihara © Januari 2022

Kolej Komuniti Kuala Pilah.
Kementerian Pengajian Tinggi.

Semua hakcipta terpelihara. Mana-mana bahagian buku ini tidak boleh diterbitkan semula, disimpan dalam sistem yang boleh diperbaiki atau disiarkan dalam mana-mana bentuk atau dengan mana-mana alat elektronik, mekanikal fotokopi, perakaman atau yang sebaliknya, tanpa keizinan dari Kolej Komuniti Kuala Pilah, Kementerian Pengajian Tinggi.

Diterbit dan Diedar Oleh : Kolej Komuniti Kuala Pilah, Negeri Sembilan.

SENARAI KANDUNGAN

PELAN STRATEGIK KKKP 2022		
1.0	SIDANG REDAKSI	1
2.0	PRAKATA	2
3.0	PELAN STRATEGIK JPPKK 2018 – 2025	3
4.0	6 TERAS STRATEGIK JPPKK	4
5.0	TERAS 1 : MENGHASILKAN GRADUAN TVET BERKUALITI	
5.1	PERATUSAN GRADUAN YANG MENCEBURI BIDANG KEUSAHAWANAN SELEPAS TAMAT PENGAJIAN	5
5.2	PERATUSAN KEBOLEHPASARAN GRADUAN PADA TAHUN KONVOKESYEN	6
5.3	BILANGAN PROGRAM KESUKARELAWAN & MODAL INSAN PELAJAR	7
5.4	PROGRAM KEUSAHAWANAN PELAJAR	8
5.5	PROGRAM PEMBANGUNAN KEMAHIRAN UPSKILLING PELAJAR SEMESTER AKHIR	9
5.6	ENROLMEN PELAJAR BARU KOLEJ KOMUNITI KUALA PILAH	10
6.0	TERAS 2 : MEMANTAPKAN GOVERNAN YANG RESPONSIF & MAMPAN	
6.1	BILANGAN PROGRAM YANG DIHEBAHKAN MELALUI MEDIA SOSIAL RASMI JABATAN / INSTITUSI	11
6.2	BILANGAN AKTIVITI LEAN MANAGEMENT DI JABATAN/INSTITUSI	12
6.3	PERATUS PRESTASI PENGURUSAN PEMBAYARAN BIL DAN TUNTUTAN DALAM 7 HARI	13
6.5	PERATUS PRESTASI PERBELANJAAN MENGURUS 99% BAGI TAHUN SEMASA	14
6.6	MESYUARAT JAWATANKUASA PENGURUSAN ASET KERAJAAN & JAWATANKUASA PENGURUSAN KEWANGAN (JKPAK)	15
6.7	MESYUARAT BERSAMA JABATAN	16
6.8	PENDAFTARAN ASET	17
6.9	PEMERIKSAAN ASET	18

SENARAI KANDUNGAN

7.0	TERAS 3 :MEMPERKAYA BAKAT	
7.1	PERATUS PENSYARAH BAGI KURSUS TERAS BIDANG DI INSTITUSI MEMILIKI KEMAHIRAN INDUSTRI PADA TAHUN SEMASA	19
8.0	TERAS 5 :MEMPERKUKUH KOLABORASI INDUSTRI & KOMUNITI	
8.1	BILANGAN PENYERTAAN PROGRAM PSH DI INSTITUSI PADA TAHUN SEMASA	20
8.2	PERKONGSIAN BERSAMA AGENSI/JABATAN/NGO/INSTITUSI PENDIDIKAN MELALUI PROGRAM PENDIDIKAN SEPANJANG HAYAT	21
8.3	BILANGAN INDUSTRI YANG MENGHASILKAN KOLABORASI IMPAK TINGGI DENGAN INSTITUSI	23
8.4	BILANGAN PROGRAM ATAU AKTIVITI YANG MELIBATKAN ALUMNI & PERSATUAN ALUMNI	
9.0	TERAS 6 :MEMBUDAYA PENYELIDIKAN GUNAAN & INOVASI	
9.1	BILANGAN KERTAS PENYELIDIKAN YANG DITERBITKAN	24
9.2	PEMBUDAYAAN PENULISAN / PENERBITAN STAF	25
9.3	PEMBUDAYAAN INOVASI STAF	26
9.4	PEMBUDAYAAN INOVASI PELAJAR	27

SIDANG REDAKSI PELAN STRATEGIK 2022 KOLEJ KOMUNITI KUALA PILAH

PENAUNG

Ts Ahmad Afandi bin Abd Khalil
Pengarah
Kolej Komuniti Kuala Pilah

PENASIHAT

Pn Farah Zurin binti Salleh
Timbalan Pengarah (Pengurusan)

Pn Normazlina binti Othman
Timbalan Pengarah (Akademik)

EDITOR / REKABENTUK BUKU

Pn Noor Ajuma binti Mat Hassan

AHLI JAWATANKUASA

En Hairol Samsol bin Ithnin
Pn Siti Ubaidah binti Yusuf
Pn Nor Azura binti Samsudin
Pn Norzita Suzalin binti Mohd Ali
Pn Suzanna binti Samsudin
Pn Halijah binti Ismail
Pn Noor Azni binti Aziz
Pn Izyani binti Ahmad
Pn Maslida binti Salleh

PRAKATA

DARI TINTA PENGARAH

Alhamdulillah syukur ke hadrat Allah SWT di atas kejayaan penerbitan Pelan Strategik Kolej Komuniti Kuala Pilah Tahun 2022. Saya mewakili pihak pengurusan Kolej Komuniti Kuala Pilah ingin merakamkan jutaan terima kasih kepada semua pihak yang terlibat secara langsung atau tidak langsung dalam memerah idea dan tenaga sehingga terhasilnya pelan strategik ini.

Selaras dengan Pelan Strategik JPPKK tahun 2018-2025, Pelan Strategik Kolej Komuniti Kuala Pilah ini dihasilkan bagi mencapai visi dan misi JPPKK menjadi peneraju institusi TVET yang unggul di Malaysia. Diharapkan dengan terhasilnya pelan strategik ini, ia dapat dijadikan rujukan dalam kita menggembelng tenaga dan memacu usaha dalam mencapai visi yang dirangka. Selain itu, pelan strategik ini juga dirangka selari dengan 6 teras strategik yang dihasilkan bagi mencapai misi JPPKK dalam menghasilkan program TVET yang berkualiti dan diiktiraf, memperkasakan pembelajaran sepanjang hayat, menghasilkan graduan holistik yang seimbang dan bercirikan keusahawanan dan seterusnya perkongsian pintar dengan pihak luar. Pelan yang dirangka ini merangkumi penglibatan staf, pelajar dan pihak luar dalam melaksanakan agenda yang dirancang dan saya amat mengharapkan kerjasama daripada semua pihak bagi melaksanakan pelan strategik ini.

Pelan ini diharapkan dapat menjadi panduan utama dalam pelaksanaan pengurusan kolej dari segi pengurusan pentadbiran, pengurusan penyampaian pembelajaran dan pengajaran serta pengurusan pelajar. Pihak pengurusan sentiasa melihat ke hadapan dalam menyediakan keperluan-keperluan kemahiran berimpak tinggi kepada semua pegawai dan pelajar dalam menjayakan perancangan pelan strategik ini.

Ini adalah bertujuan untuk memantapkan lagi sistem penyampaian Pengajaran dan Pembelajaran pensyarah, menyediakan fasiliti yang bersesuaian, pemantapan dari segi pengurusan pentadbiran dan juga meningkatkan lagi kebolehpasaran graduan Kolej Komuniti Kuala Pilah.

Akhir kata, tahniah dan sekalung penghargaan diucapkan kepada semua tenaga kerja yang terlibat di dalam penghasilan Pelan Strategik Kolej Komuniti Kuala Pilah Tahun 2022. Semoga dengan terhasilnya pelan strategik ini, kita semua dapat bergabung tenaga berganding bahu dalam melonjakkan nama KKKP dan seterusnya menjulang KKKP di puncak kejayaan.

Sekian.

Ts Ahmad Afandi bin Abd Khalil
Pengaroh Kolej Komuniti Kuala Pilah

SEPINTAS LALU

PENUBUHAN KOLEJ KOMUNITI KUALA PILAH

Kolej Komuniti Kuala Pilah telah ditubuhkan pada Disember 2016 , merupakan kolej komuniti yang ke 93 daripada 110 buah kolej komuniti diseluruh Malaysia. Terletak di kawasan Pusat Komersil Melang, Kuala Pilah salah satu lokasi strategik yang merupakan pusat perniagaan dan pendidikan di daerah Kuala Pilah. Kolej Komuniti Kuala Pilah telah dirasmikan secara rasminya pada 15 Julai 2017 oleh Menteri Pengajian Tinggi, Dr Mary Yap Kain Ching. Pengambilan pertama pelajar adalah pada sesi Julai 2017. Program yang ditawarkan adalah Sijil Teknologi Peranti Mudah Alih yang menawarkan kemahiran dalam bidang teknologi peranti mudah alih. Selaras dengan tujuan program iaitu ..

BAGI MELAHIRKAN GRADUAN

**YANG MAMPU MENYAHUT CABARAN DUNIA
SEBENAR DALAM BIDANG TEKNOLOGI MUDAH
ALIH DAN KEUSAHAWANAN**



PELAN STRATEGIK

KOLEJ KOMUNITI KUALA PILAH 2022

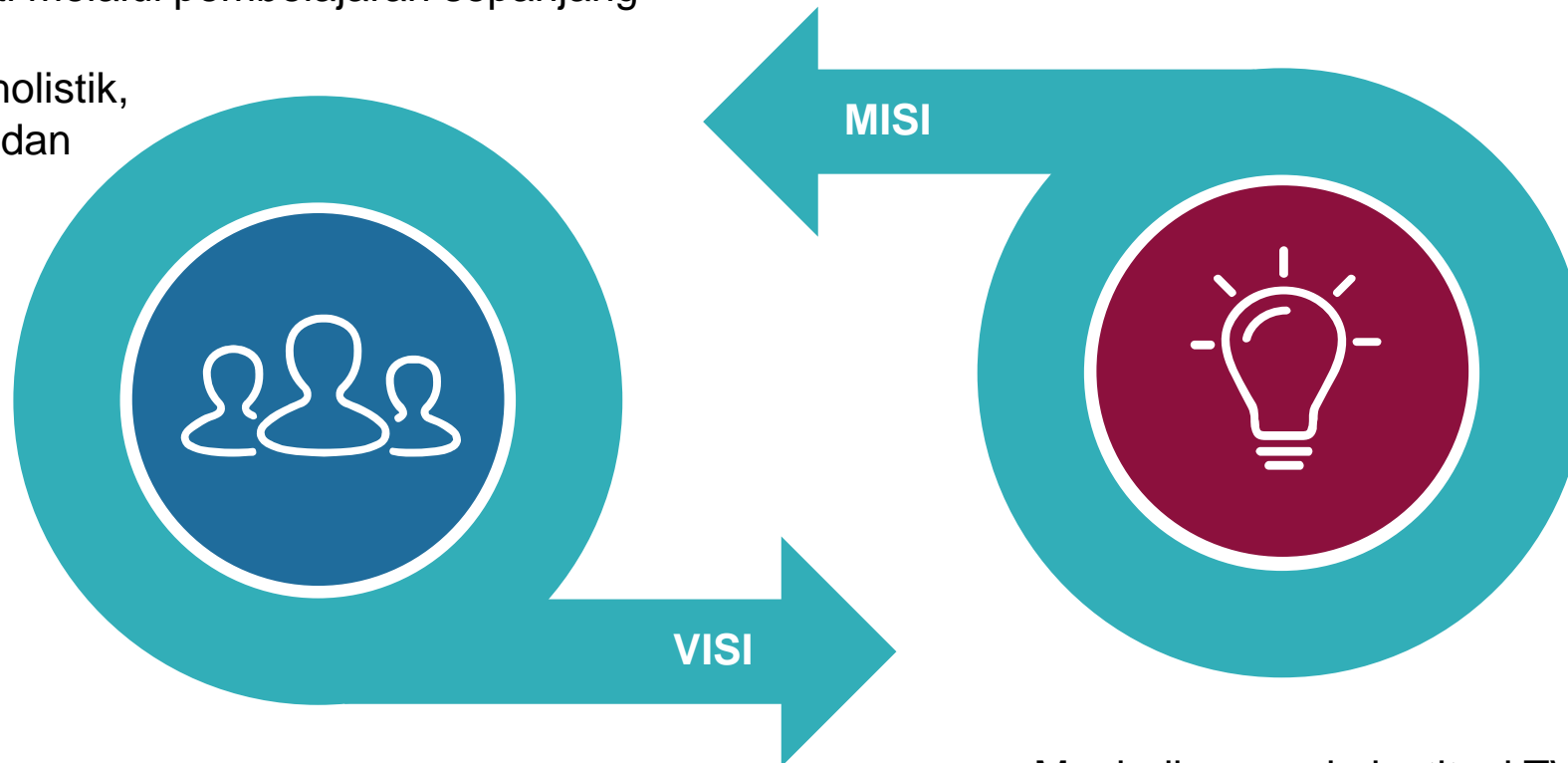
Penggubalan Pelan Strategik Kolej Komuniti Kuala Pilah merupakan satu dokumen pelan perancangan yang signifikan dan relevan dengan keperluan masa kini. Pelan ini merupakan satu dokumen hasrat dan panduan dalam merancang serta melaksana tindakan pada masa akan datang dengan lebih sistematik dan cekap. Selaras dengan pelan transformasi Kolej Komuniti, perancangan Pelan Strategik pada tahun ini selaras dengan Pelan Strategik JPPKK 2018-2025. Perancangan pada tahun ini adalah merujuk kepada 6 teras strategik utama yang digariskan di dalam Pelan Strategik JPPKK tersebut. Ia bertujuan untuk memantau pelaksanaan kerja berdasarkan kepada sasaran serta penunjuk-penunjuk yang telah dikenalpasti. Pelaksanaan pelan ini akan dapat mempertingkatkan kualiti pengurusan dan pentadbiran kolej termasuklah profesionalisme dalam perkhidmatan kepada pelajar, pembangunan kompetensi pelajar dan meningkatkan profil Kolej Komuniti Kuala Pilah sebagai institusi TVET yang dikenali khususnya dalam modul kemahiran berkaitan dengan teknologi mudah alih ini.



PELAN STRATEGIK JPPKK

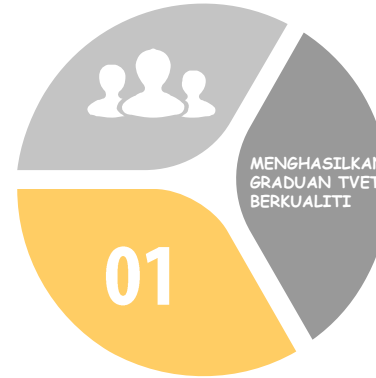
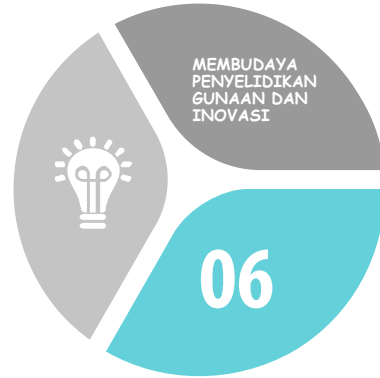
2018-2025

- ❑ Menyediakan akses yang meluas kepada program TVET berkualiti dan diiktiraf
- ❑ Memperkasa komuniti melalui pembelajaran sepanjang hayat
- ❑ Melahirkan graduan holistik, berciri keusahawanan dan seimbang
- ❑ Memanfaatkan sepenuhnya perkongsian pintar dengan pihak berkepentingan



Menjadi peneraju institusi TVET yang unggul

- Melestari ekosistem penyelidikan dan inovasi



- Menghasilkan graduan yang mempunyai kebolehpasaran tinggi (*High Employability*)
- Menambahbaik ekosistem keusahawanan
- Membangunkan graduan TVET berciri warga global

- Memperkukuh jaringan industri-institusi
- Memastikan sumbangan signifikan kepada negara dan komuniti
- Memperkukuh hubungan dengan alumni

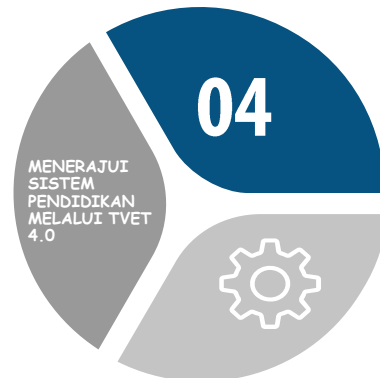


6 TERAS STRATEGIK JPPKK 2018-2025



- Memperkasa institusi berpacuan 4IR
- Memperkukuh pengurusan kewangan yang cekap, berhemat dan mampan

- Mentransformasi program pengajian menepati permintaan industri
- Meningkatkan keberkesanan mekanisme penyampaian
- Memperluas akses
- Mendapatkan pengiktirafan dan/ atau akreditasi



- Melahirkan warga kerja yang efektif melalui program pembangunan bakat jangka panjang yang komprehensif



TERAS 1

**MENGHASILKAN GRADUAN
TVET BERKUALITI**

TERAS 1: MENGHASILKAN GRADUAN TVET YANG BERKUALITI

KPI: PERATUSAN GRADUAN YANG MENCEBURI BIDANG KEUSAHAWANAN SELEPAS TAMAT PENGAJIAN

SASARAN: 6 % DARIPADA GRADUAN YANG TAMAT PADA TAHUN TERSEBUT

PENERAJU

UNIT KOLABORASI & KEUSAHAWANAN



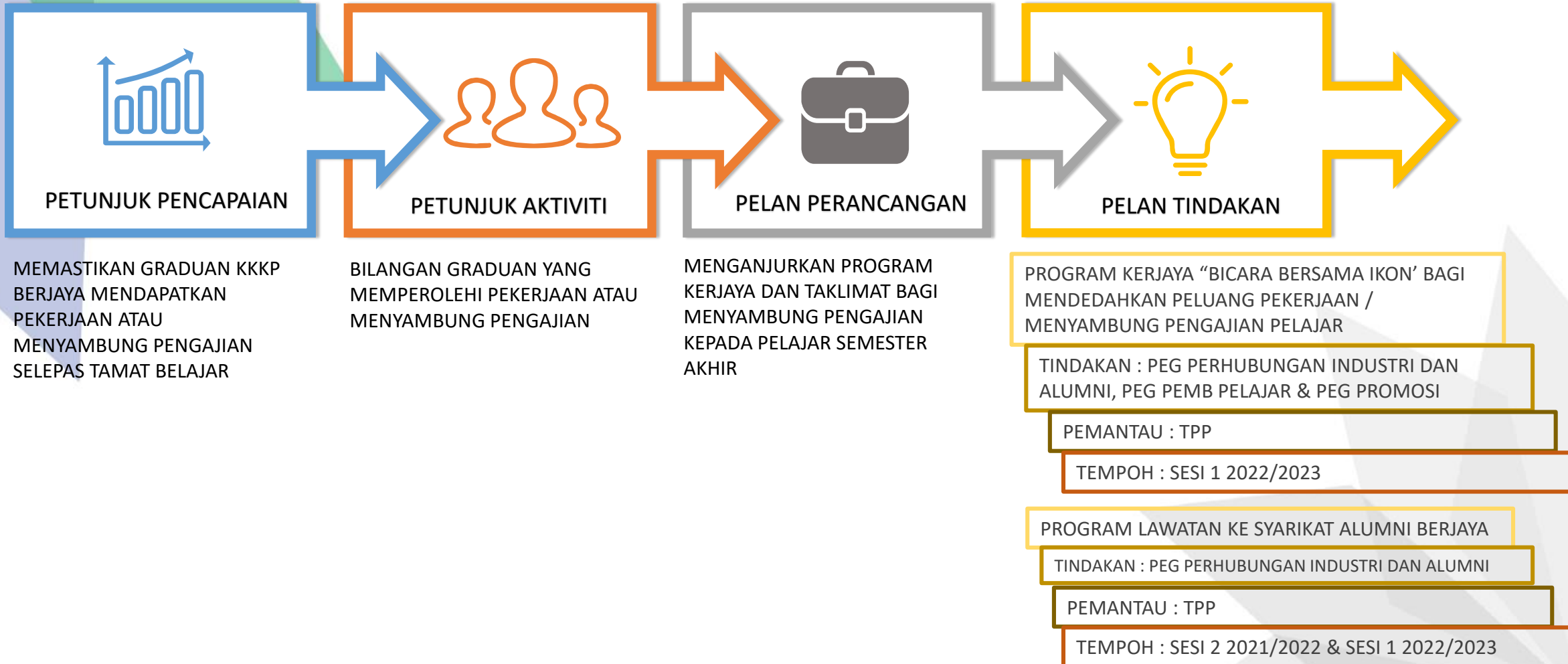
TERAS 1: MENGHASILKAN GRADUAN TVET YANG BERKUALITI

KPI: PERATUSAN KEBOLEHPASARAN GRADUAN PADA TAHUN KONVOKESYEN

SASARAN: 87 % DARIPADA GRADUAN YANG TAMAT PADA TAHUN TERSEBUT

PENERAJU

UNIT KOLABORASI &
KEUSAHAWANAN



TERAS 1: MENGHASILKAN GRADUAN TVET YANG BERKUALITI

KPI: BILANGAN PROGRAM KESUKARELAWAN & MODAL INSAN PELAJAR

SASARAN: 2 PROGRAM

PENERAJU

UNIT PEMBANGUNAN
PELAJAR



TERAS 1: MENGHASILKAN GRADUAN TVET YANG BERKUALITI

KPI: PROGRAM KEUSAHAWANAN PELAJAR

SASARAN: 2 PROGRAM

PENERAJU

UNIT KOLABORASI &
KEUSAHAWANAN



TERAS 1: MENGHASILKAN GRADUAN TVET YANG BERKUALITI

KPI: PROGRAM PEMBANGUNAN KEMAHIRAN UPSKILLING PELAJAR SEMESTER AKHIR

SASARAN: 1 PROGRAM

PENERAJU

UNIT PROGRAM STA



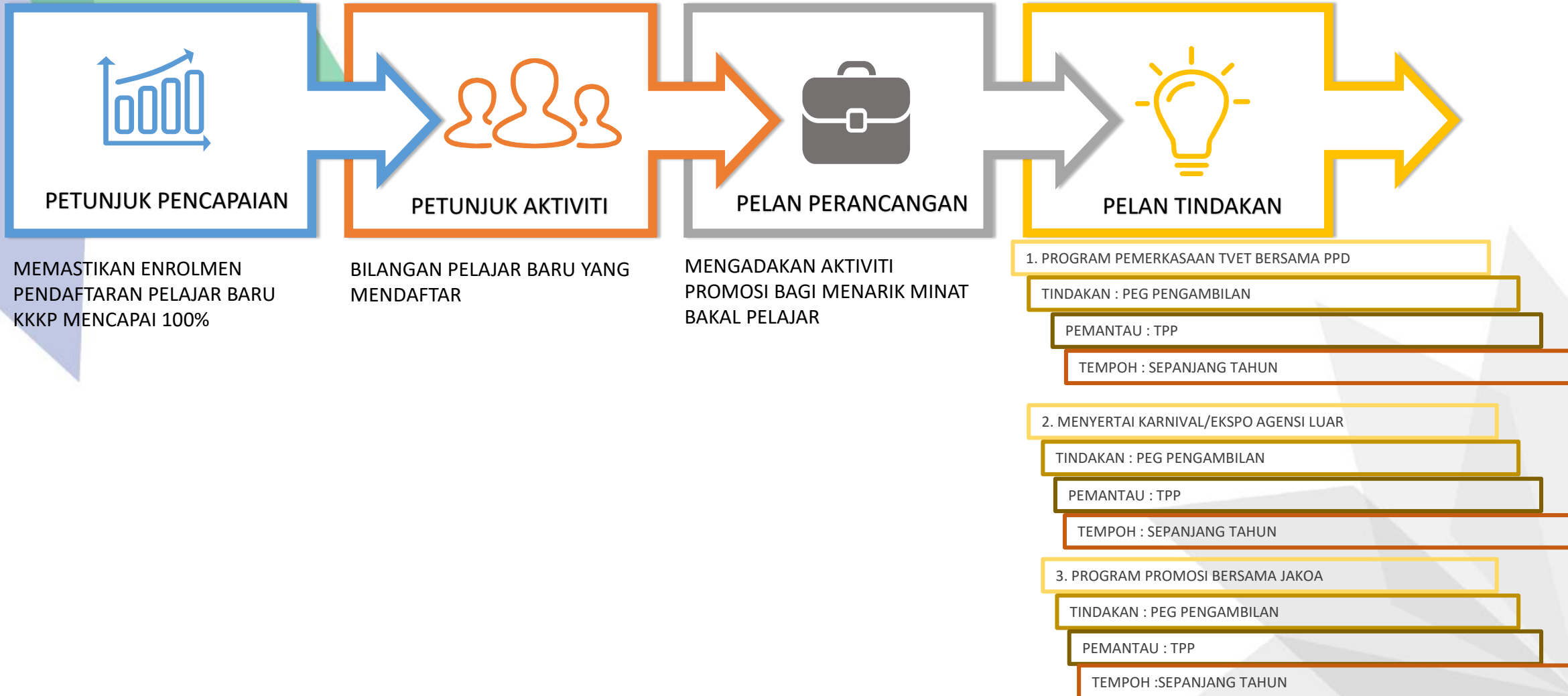
TERAS 1: MENGHASILKAN GRADUAN TVET YANG BERKUALITI

KPI: ENROLMEN PELAJAR BARU KOLEJ KOMUNITI KUALA PILAH

SASARAN: 90 PELAJAR (60 PELAJAR/SESI 1 & 30 PELAJAR/SESI 2)

PENERAJU

UNIT PEMBANGUNAN
PELAJAR





TERAS 2

**MEMANTAPKAN GOVERNAN
YANG RESPONSIF &
MAMPAN**

TERAS 2: MEMANTAPKAN GOVERNAN YANG RESPONSIF & MAMPAN

KPI: BILANGAN PROGRAM YANG DIHEBAHKAN MELALUI MEDIA SOSIAL

RASMI JABATAN /INSTITUSI

SASARAN: 100 HEBAHAN

PENERAJU

UNIT PROMOSI



TERAS 2: MEMANTAPKAN GOVERNAN YANG RESPONSIF & MAMPAN

KPI: BILANGAN AKTIVITI LEAN MANAGEMENT DI JABATAN/INSTITUSI
SASARAN: 1 AKTIVITI LEAN

PENERAJU

UNIT PENGURUSAN & PENTADBIRAN



TERAS 2: MEMANTAPKAN GOVERNAN YANG RESPONSIF & MAMPAN

KPI: PERATUS PRESTASI PENGURUSAN PEMBAYARAN BIL DAN TUNTUTAN
DALAM 7 HARI

SASARAN: 100 %

PENERAJU

UNIT PENGURUSAN &
PENTADBIRAN



TERAS 2: MEMANTAPKAN GOVERNAN YANG RESPONSIF & MAMPAN

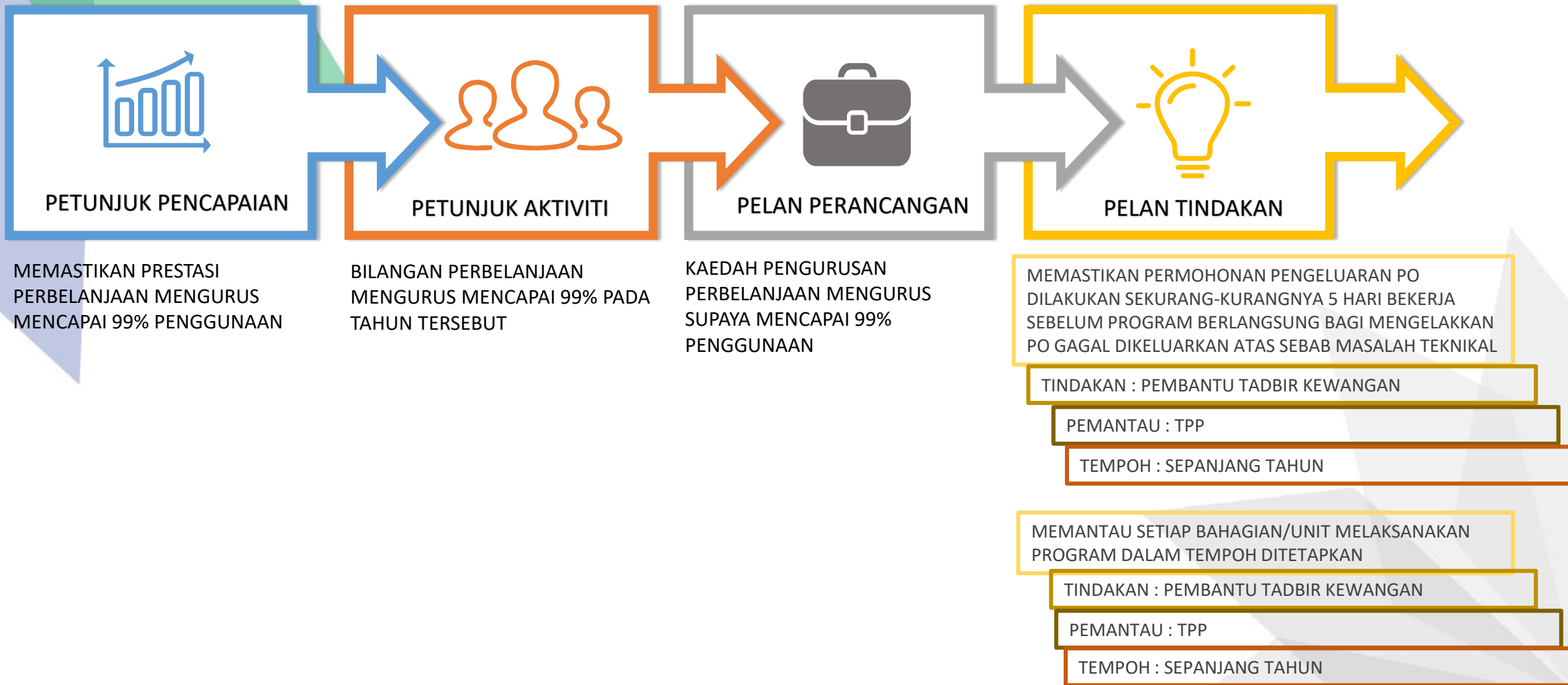
KPI: PERATUS PRESTASI PERBELANJAAN MENGURUS 99% BAGI TAHUN

SEMASA

SASARAN: 99 % PERBELANJAAN

PENERAJU

UNIT PENGURUSAN & PENTADBIRAN



TERAS 2: MEMANTAPKAN GOVERNAN YANG RESPONSIF & MAMPAN

KPI: MESYUARAT JAWATANKUASA PENGURUSAN ASET KERAJAAN & JAWATANKUASA PENGURUSAN KEWANGAN (JKPAK)

SASARAN: 4 KALI SETAHUN

PENERAJU

UNIT PENGURUSAN & PENTADBIRAN



TERAS 2: MEMANTAPKAN GOVERNAN YANG RESPONSIF & MAMPAN

KPI: MESYUARAT BERSAMA JABATAN

SASARAN: 4 KALI SETAHUN

PENERAJU

UNIT PENGURUSAN & PENTADBIRAN



TERAS 2: MEMANTAPKAN GOVERNAN YANG RESPONSIF & MAMPAN

KPI: PENDAFTARAN ASET

SASARAN: TEMPOH 14 HARI DARI TARIKH PENERIMAAN ASET

PENERAJU

UNIT PENGURUSAN & PENTADBIRAN



TERAS 2: MEMANTAPKAN GOVERNAN YANG RESPONSIF & MAMPAN

KPI: PEMERIKSAAN ASET

SASARAN: 100 % PEMERIKSAAN ASET

PENERAJU

UNIT PENGURUSAN &
PENTADBIRAN





TERAS 3

MEMPERKAYA BAKAT

TERAS 3: MEMPERKAYA BAKAT

**KPI: PERATUS PENSYARAH BAGI KURSUS TERAS BIDANG DI INSTITUSI
MEMILIKI KEMAHIRAN INDUSTRI PADA TAHUN SEMASA**

SASARAN: 35 % DARIPADA BILANGAN PENSYARAH SEMASA

PENERAJU

**UNIT PEMBANGUNAN
& LATIHAN STAF**





TERAS 5

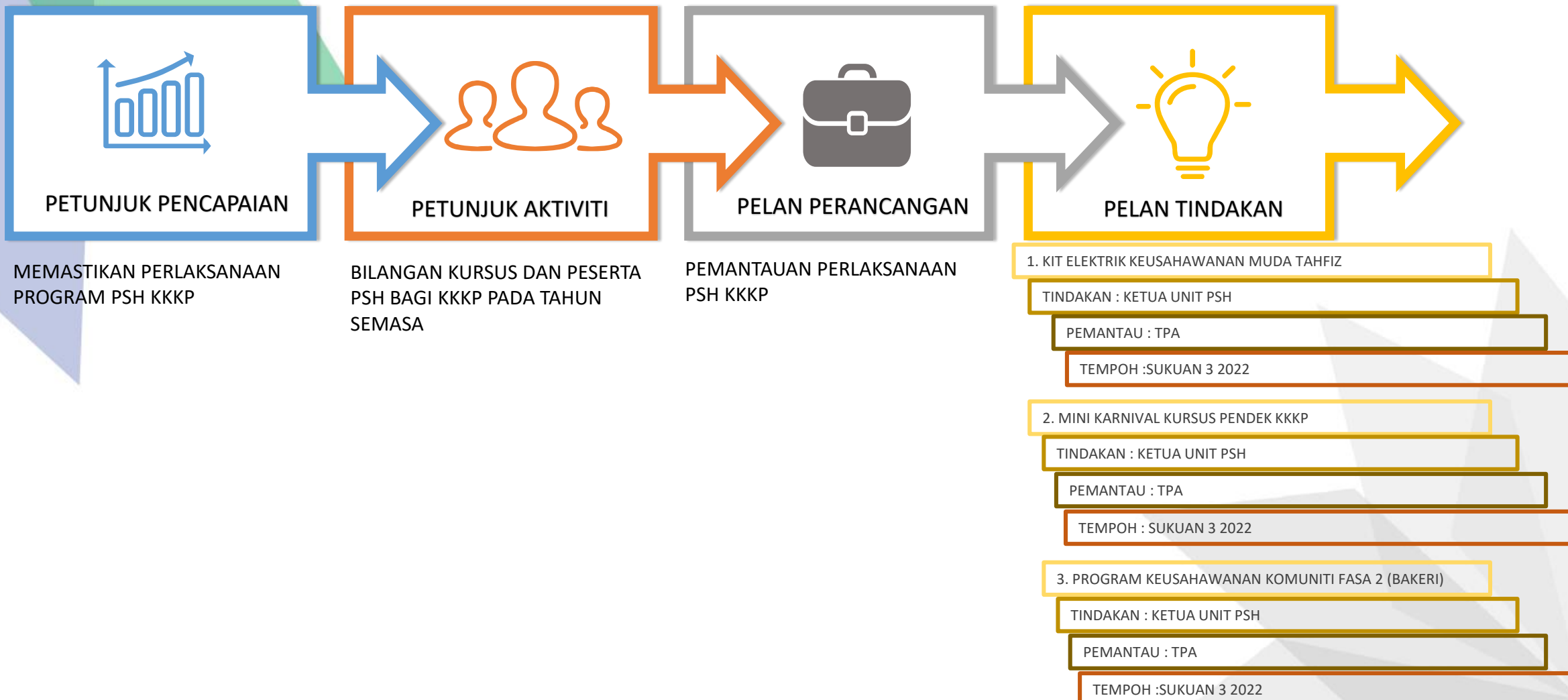
**MEMPERKUKUH
KOLABORASI
INDUSTRI & KOMUNITI**

TERAS 5: MEMPERKUKUH KOLABORASI INDUSTRI DAN KOMUNITI

KPI: BILANGAN PENYERTAAN PROGRAM PSH DI INSTITUSI PADA TAHUN SEMASA
SASARAN: KPI UNIT PSH YANG AKAN DITENTUKAN SETIAP TAHUN

PENERAJU

UNIT PEMBELAJARAN
SEPANJANG HAYAT



TERAS 5: MEMPERKUKUH KOLABORASI INDUSTRI DAN KOMUNITI

KPI: PERKONGSIAN BERSAMA AGENSI/JABATAN/NGO/INSTITUSI PENDIDIKAN MELALUI PROGRAM PENDIDIKAN SEPANJANG HAYAT

SASARAN: 6 PERKONGSIAN ILMU

PENERAJU

UNIT PEMBELAJARAN
SEPANJANG HAYAT



TERAS 5: MEMPERKUKUH KOLABORASI INDUSTRI DAN KOMUNITI

KPI: BILANGAN INDUSTRI YANG MENGHASILKAN KOLABORASI IMPAK TINGGI DENGAN INSTITUSI

SASARAN: 2 KOLABORASI

PENERAJU

UNIT KOLABORASI & KEUSAHAWANAN



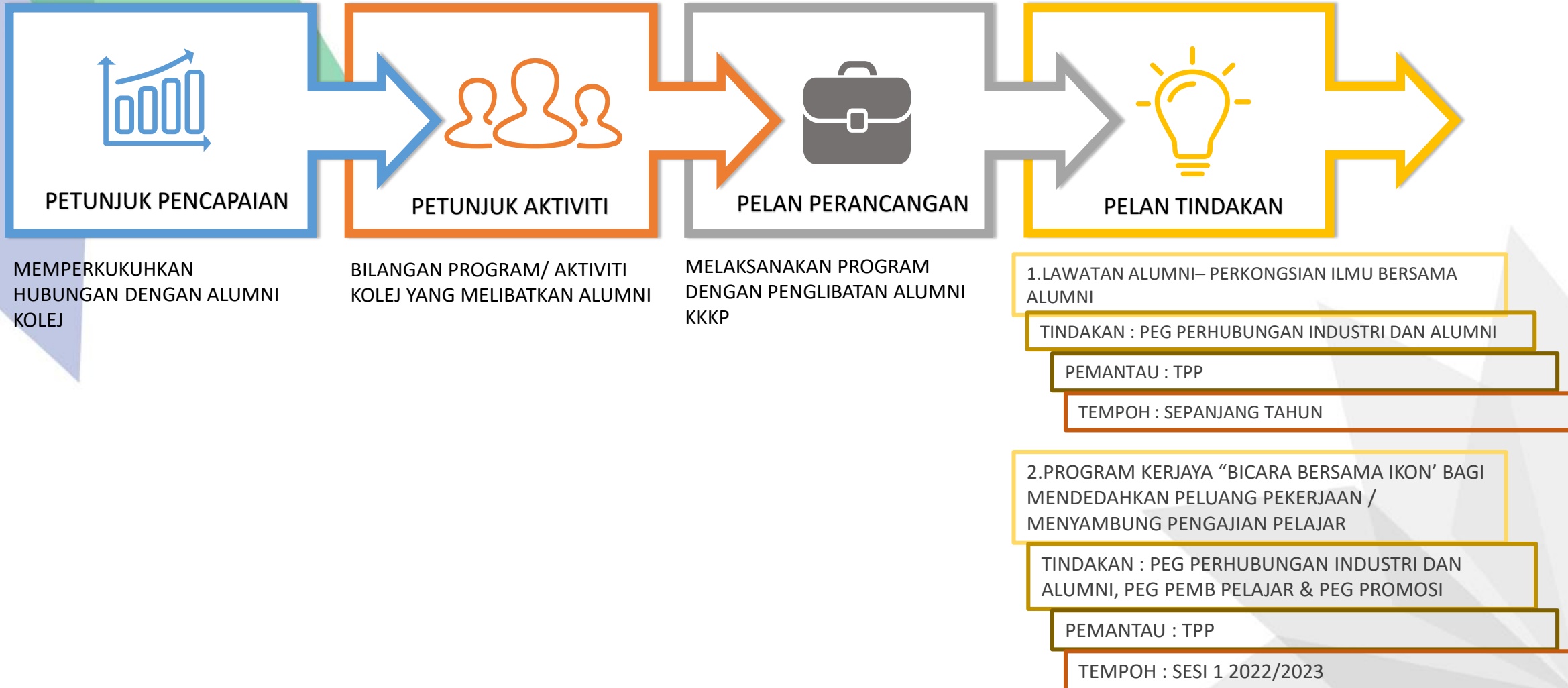
TERAS 5: MEMPERKUKUH KOLABORASI INDUSTRI DAN KOMUNITI

KPI: BILANGAN PROGRAM ATAU AKTIVITI YANG MELIBATKAN ALUMNI & PERSATUAN ALUMNI

SASARAN: 2 PROGRAM

PENERAJU

UNIT KOLABORASI & KEUSAHAWANAN





TERAS 6

**MEMBUDAYA
PENYELIDIKAN GUNAAN
&
INOVASI**

TERAS 6: MEMBUDAYA PENYELIDIKAN GUNAAN & INOVASI

KPI: BILANGAN KERTAS PENYELIDIKAN YANG DITERBITKAN

SASARAN: 2 PENYELIDIKAN

PENERAJU

UNIT PENYELIDIKAN & INOVASI



TERAS 6: MEMBUDAYA PENYELIDIKAN GUNAAN & INOVASI

KPI: PEMBUDAYAAN PENULISAN / PENERBITAN STAF

SASARAN: 2 PENULISAN

PENERAJU

UNIT PENYELIDIKAN
& INOVASI



TERAS 6: MEMBUDAYA PENYELIDIKAN GUNAAN & INOVASI

KPI: PEMBUDAYAAN INOVASI STAF

SASARAN: 2 INOVASI

PENERAJU

UNIT PENYELIDIKAN & INOVASI



TERAS 6: MEMBUDAYA PENYELIDIKAN GUNAAN & INOVASI

KPI: PEMBUDAYAAN INOVASI PELAJAR

SASARAN: 2 INOVASI

PENERAJU

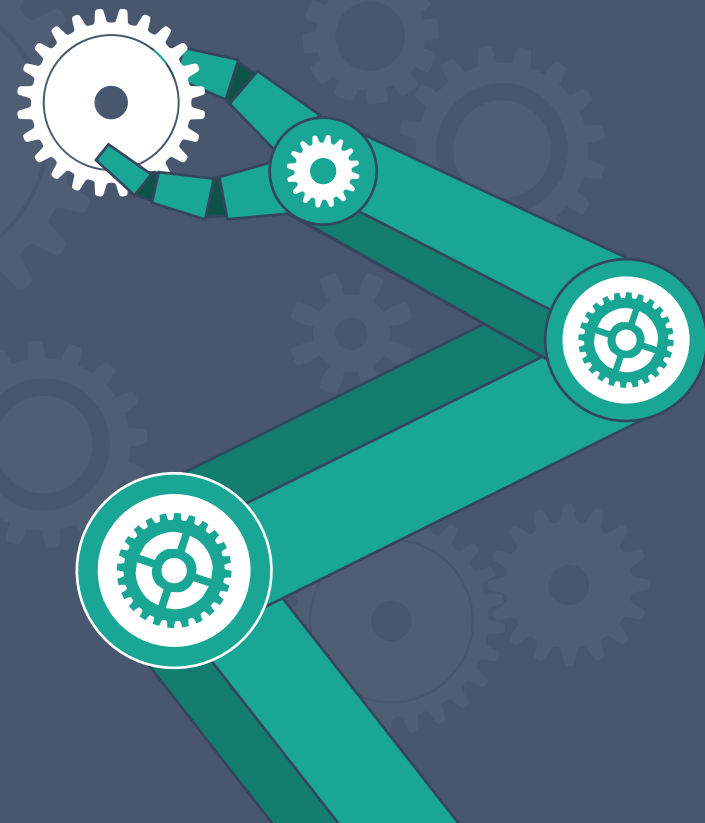
UNIT PENYELIDIKAN
& INOVASI

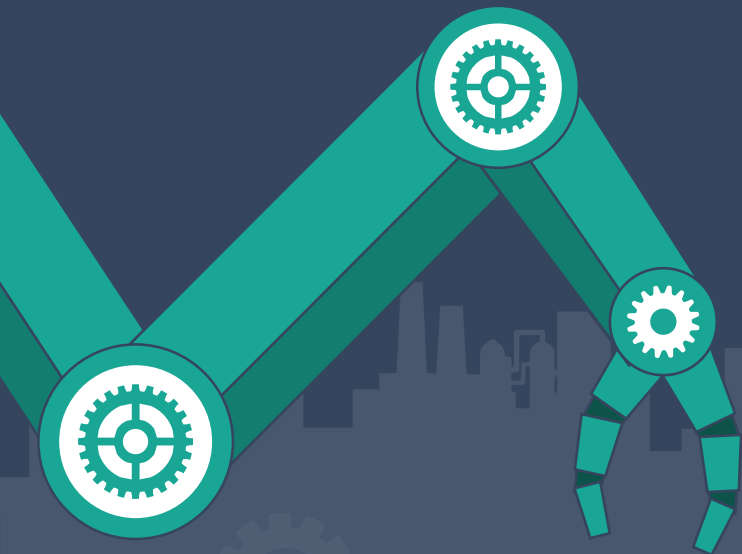




PENGHARGAAN

Penghargaan diberikan kepada barisan pengurusan & pegawai-pegawai Kolej Komuniti Kuala Pilah yang telah memberikan komitmen yang tinggi demi memastikan penghasilan Pelan Strategik Kolej Komuniti Kuala Pilah 2022 terlaksana sebagai satu panduan dalam memastikan Kolej Komuniti Kuala Pilah mencapai teras-teras yang dirangka dalam transformasi pembangunan Kolej Komuniti .





e ISBN 978-967-18768-3-1



9 7 8 9 6 7 1 8 7 6 8 3 1

Pelan Strategik 2022 Kolej
Komuniti Kuala Pilah

